

CAMILLA JEG SAVNER DIT FREGNEDE JORDBÆRFJÆS
TIMO ANDERSEN

CAMILLA JEG SAVNER DIT FREGNEDE JORDBÆRFJÆS

Forelskelsen ifølge Francesco Alberoni's værk "Forelskelse og kærlighed"

I det øjeblik, hvor sindet overbevises om den store forelskelse, er det individets undergang. For forelskelsen er sindets kreative svar på en uløselig livssituation.

Forelskelsen udspringer ifølge Alberoni af en depressiv overbelastning, en dyb indre overbevisning om ikke at være noget værd eller have noget af værdi - og skammen over, at det forholder sig sådan, kan resultere i at mennesket eksploderer ud af sig selv i et maniodepressivt anfald - "*Man forelsker sig ikke, hvis man bare er nogenlunde tilfreds med sin tilværelse*".

I forelskelsen overtages individet af en voldsom livsenergi, hvori personen mister sig selv og hans eller hendes tidligere identitet for at kunne skabe et nyt kollektivt jeg - forelskelsen skaber mening i det enkelte menneskes liv og får individet til at se verden, fortiden og fremtiden i et nyt lys - hos nogle mennesker optræder der også egentlige visioner eller fantasier ladet med dunkle eller sublimе betydninger. Alt sammen episodiske og usikre udslag af det "ekstraordinære" tegn på, at man er ved at overskride sit eget jeg.

Den tilstand, man efterlades i, når forelskelsen ikke længere er gengældt, kan således udløse en alvorlig eksistentiel krise. Tabet kan sågar aktivere tidligere traumatiske eller smertelige barndomsoplevelser, og der kan opstå en regulær forstening. Den eneste sande, dybe følelse, som endnu har autenticitetens smertelige karakter, er savnet, længslen efter en tabt realitet. "*Han kan kun handle ved at efterabe de andres bevægelser, de dagligdags gestus, som han ser dem, gentage hvad han ved, vise følelser, som han allerede kendte, sige ord løsrevet fra deres indhold. Den begivenhed, hvorved han mister hende, har karakter af en ontologisk nødvendighed for ham. Han ved, at viljen ikke længere spiller ind. Han overvejer at begå selvmord*".

Camilla jeg savner dit fregnede jordbærfjæs, 2012

Camilla. Maleri. 100 cm x 80 cm

Camilla. Maleri. 70 cm x 50 cm

Camilla. Maleri. 40 cm x 30 cm

Camilla. Maleri. 30 cm x 20 cm

Camilla. Maleri. 70 cm x 50 cm

Uden titel. Foto, tekstbesked. 43,5 cm x 33 cm

Uden titel. Foto, tekstbesked. 43,5 cm x 33 cm

Uden titel. Foto, tekstbesked. 43,5 cm x 33 cm

Uden titel. Foto, tekstbesked. 43,5 cm x 33 cm

Camilla jeg savner dit fregnede jordbærfjæs. Sømbillede. 126 cm x 106 cm.

Farvel dumme verden. Vægtæppe. 66 cm x 84 cm

20 minutter. Kærestebrev. 44 cm x 59 cm

Han bliver hypnotiseret til at slette Camilla fra hans bevidsthed.

Video. 11 min.





17.08.10
KÆRE RETSMEDICINER
GØR DIG IKKE UMAGEN
-DÅRLIG LEVER OG ET
KNUST HJERTE
T.A





København 6/10 - 2011

Hej der

Timo, jeg ved ikke om du har tid, jeg har ikke meget tid, den løber fra mig i den her slags uger med dag ud - dag ind, løber, går, det den # nu er god til, det er ikke nemt for mennesker at mødes, det er ikke kun tidens skyld, men også dens skyld lidt, og så menneskers skyld, systemet, hjerternes skyld, de er lige så skyldige som systemerne, små & lange hjertes, de tør ikke mødes,
→

ikke mit, jeg ved ikke med dit, hvad siger du? Tør du? Tør du mødes og alt det, elske hinanden osv. Har du tid?

Ikke fra venstre

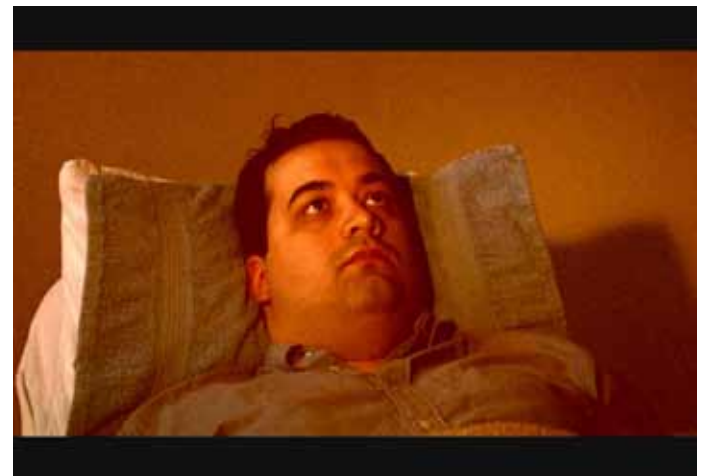
PS undskyld der ikke er noget på



17.08.10

KÆRE RETSMEDICINER
GØR DIG IKKE UMAGEN
-DÅRLIG LEVER OG ET
KNUST HJERTE

T.A





Timo Andersen

Født 1985

Autodidakt billedkunstner

Debut: Kunstnernes Efterårsudstilling 2010

Jeg beskæftiger mig primært med portrætkunsten – menneskene i mine billeder er personer, som jeg har eller har haft en personlig relation til eller personer, som har gjort et usletteligt indtryk.

www.timoandersen.dk

timo.andersen@yahoo.dk

tlf. 51266845

Tak til: Ursula Andkjær Olsen, Inger Sørensen, Kent Lauritsen, Vilhelm Halgreen, Helen Klynder og min familie.